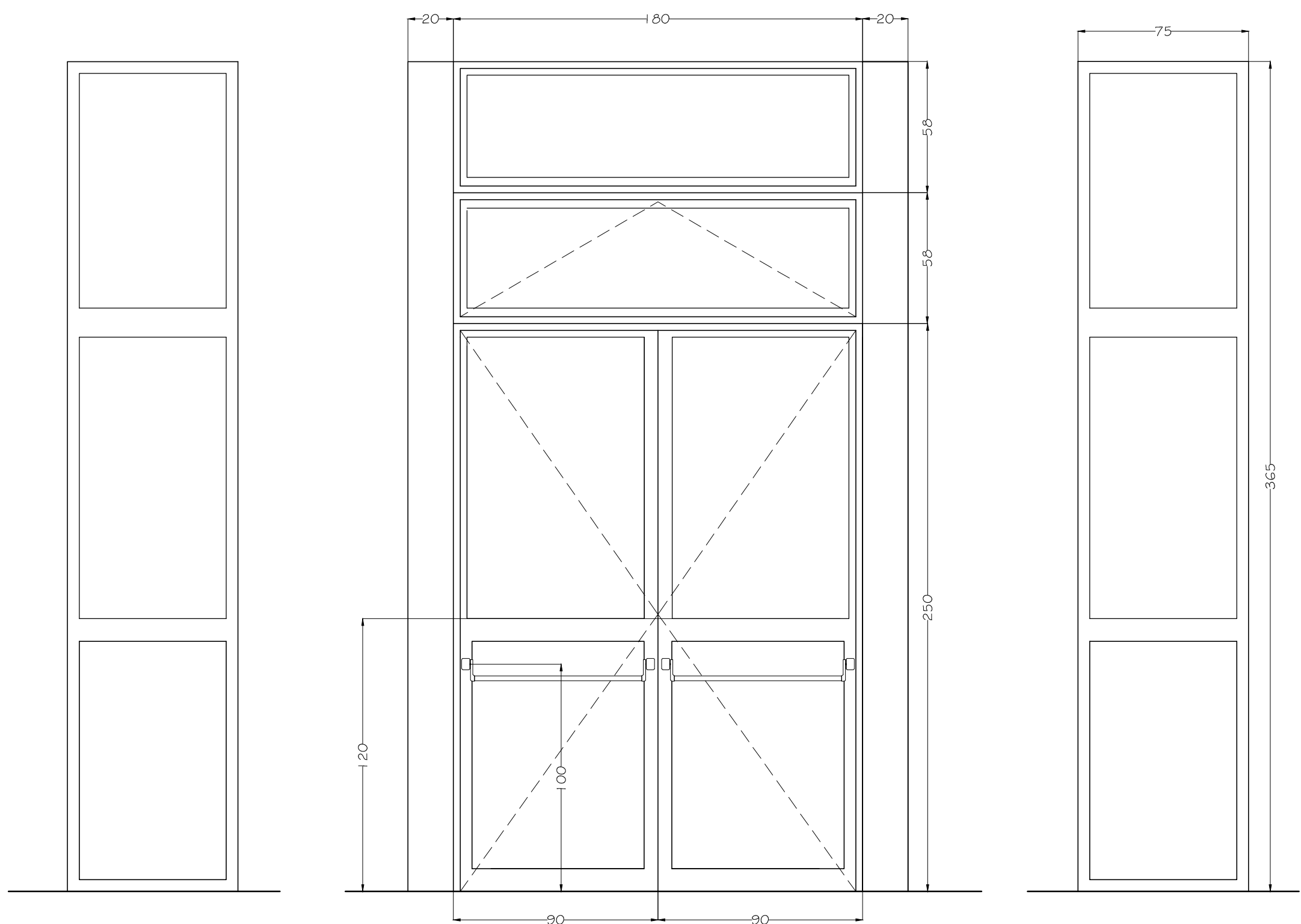


prospetto interno della nuova bussola di ingresso in pino lamellare, laccato RAL, composto da due elementi laterali fissi, una portafinestra a 2 ante apribili centrale con con sopraluce apribile a vasistas e sopraluce fisso
scala 1:20



lato sinistro

lato destro

*tutte le misure devono essere verificate in cantiere prima dell' inizio delle lavorazioni.

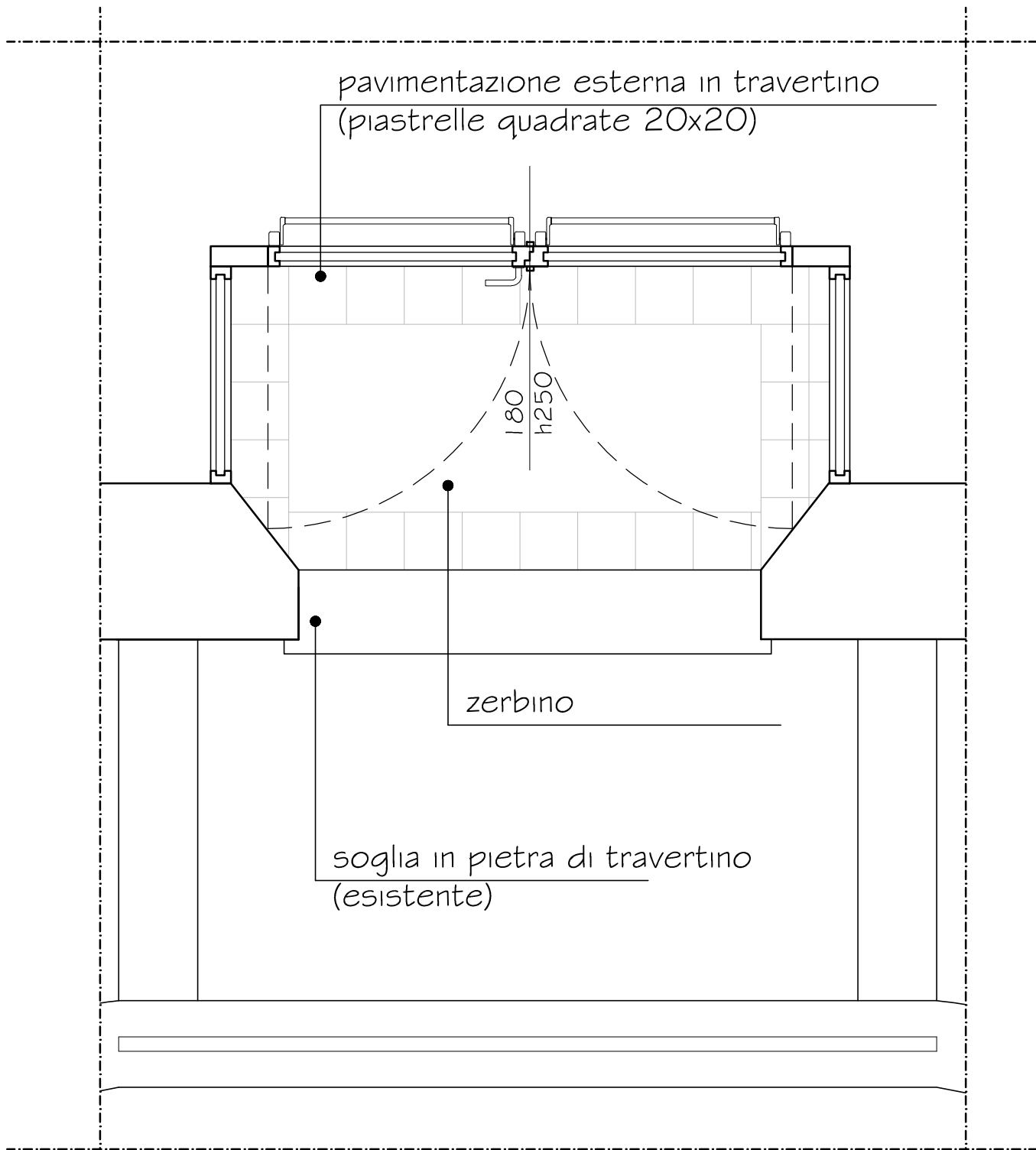
tabella riassuntiva delle superfici della nuova bussola

tipologia	sup. TOT	sup. trasparente	sup. opaca	sup. fissa	sup. mobile
bussola	13,50 mq	7,55 mq	5, 95 mq	8,30 mq	5,20 mq

*tutte le misure devono essere verificate in cantiere prima dell' inizio delle lavorazioni.

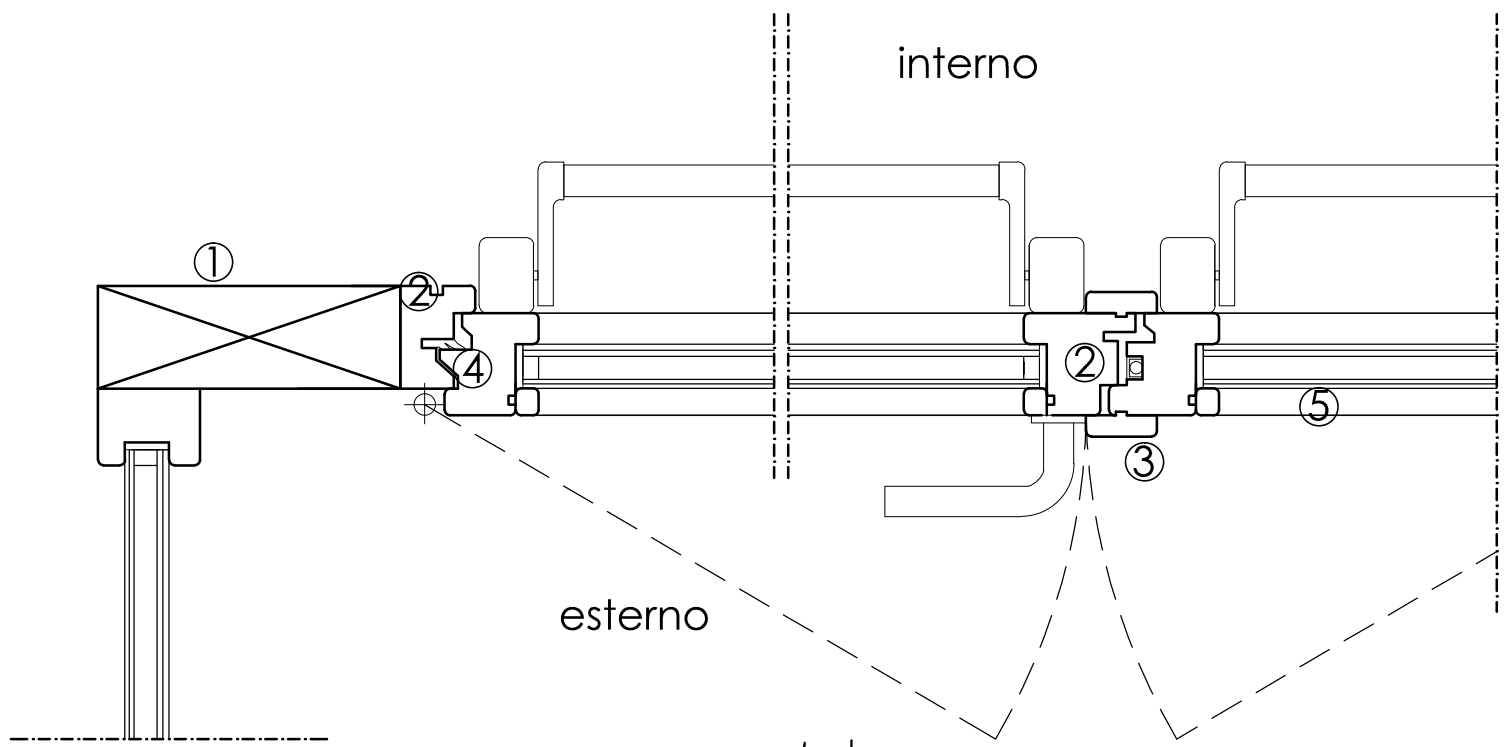
Serramenti esterni lavorati a listone massell/lamellare di prima scelta (68x90 mm) a tripla battuta. Completa di ferramenta certificata antieffrazione Classe 2. Completa di n.2 maniglioni antipanico di cui 1 con maniglia per apertura dall'esterno. Verniciatura interamente all'acqua a 4 stadi composta da 2 trattamenti di bagno impregnanante ed isolante, 1 trattamento a spruzzo, verniciatura e finitura a spruzzo con vernici all'acqua
Colore turchese come i serramenti già presenti sul lato sud.

*tutte le misure devono essere verificate in cantiere prima dell' inizio delle lavorazioni.

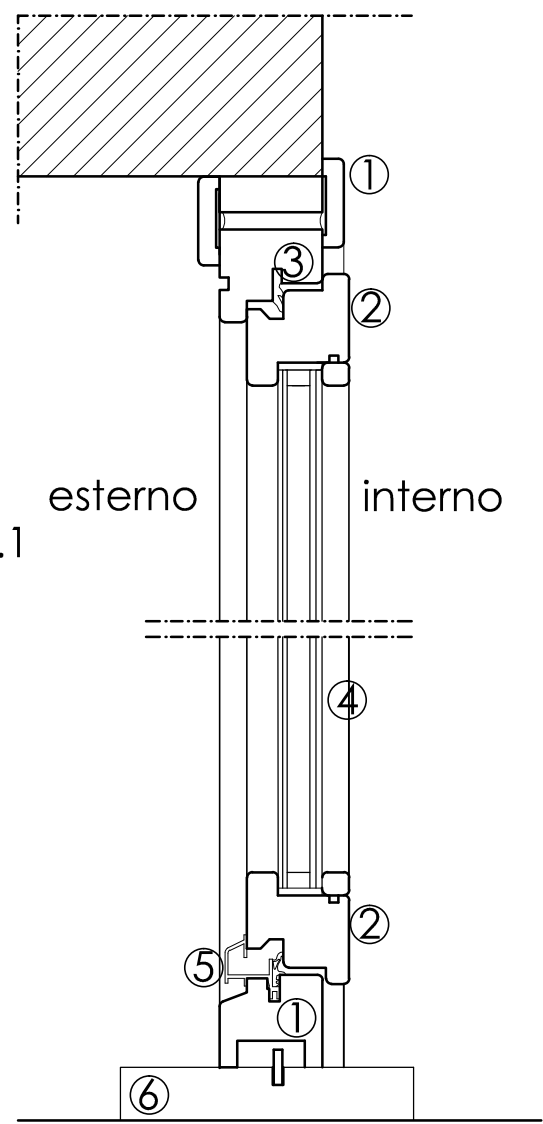


pianta nuova bussola di ingresso
scala 1:20

1. telaio fisso in legno. di pino lamellare, sp.68 mm
2. telaio mobile in legno di pino lamellare, sp. 66 mm
3. coprifilo
4. guarnizione in gomma di protezione acustica
5. vetrocamera basso emissivo (4+4.1 acustico /1.5 Argon/ 3+3.1 acustico doppio stratificato di sicurezza - Ug 1.1 Wm²/k)
6. profilo di protezione battuta
7. davanzale



sezione orizzontale
scala 1:5



sezione verticale
scala 1:5

Regione Piemonte



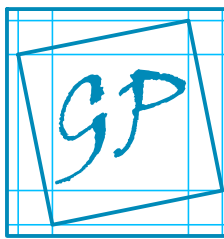
COMUNE di ROSIGNANO MONFERRATO

Provincia di Alessandria

Interventi edilizi di restauro
e risanamento conservativo
dell'edificio scolastico sede di
scuola primaria di via Roma 1
Rosignano Monferrato

(Codice identificativo 0061490001-PE-2)

Progetto Esecutivo



STUDIO DI INGEGNERIA
Ing. Guido Piasso
v. Cantarana 2
10080 Baldissero Can. (To)
Tel 0124 570405
Fax 0124 570267
Cell 347 7976979
info@piasso.it www.piasso.it

NUOVA BUSSOLA
CON PORTA D'INGRESSO

DATA
Aprile 2016

Cod.
16GP13

SCALA
1:5
1:20

ELABORATO
D.3