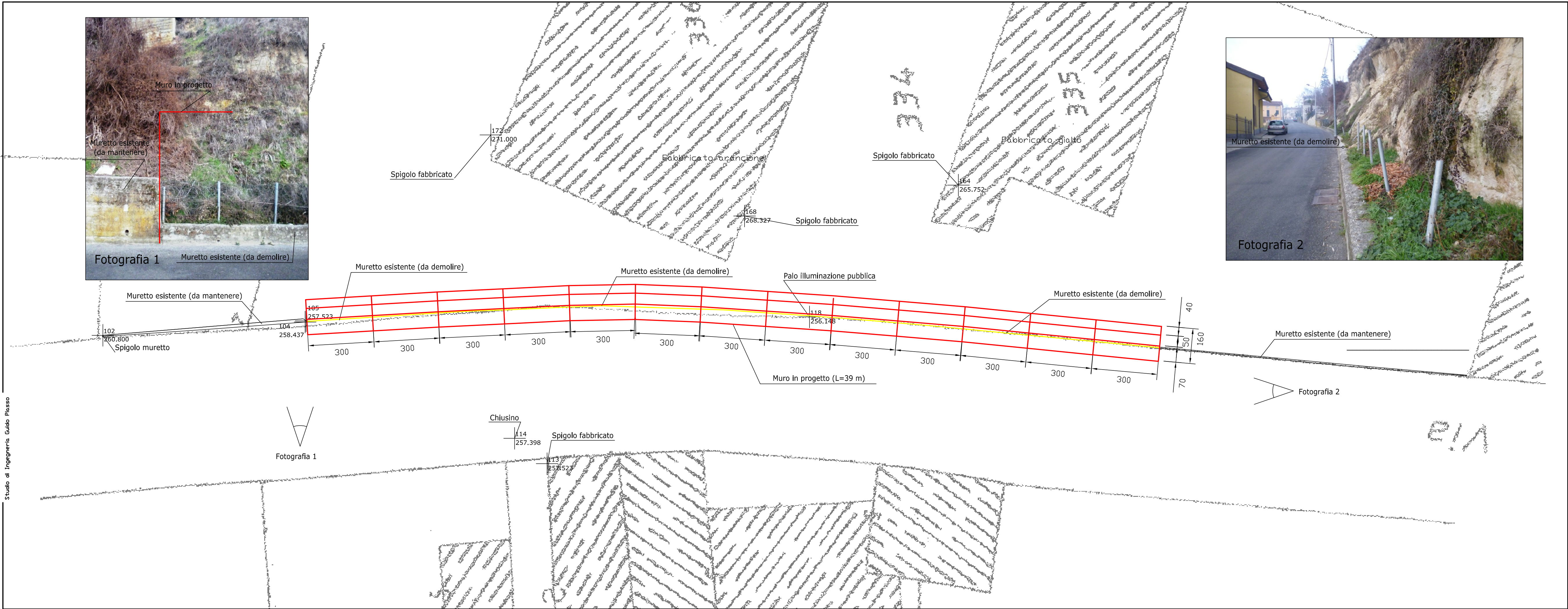


Studio di Ingegneria Guido Plasso



Regione Piemonte



COMUNE di ROSIGNANO MONFERRATO

Provincia di Alessandria

Consolidamento nuclei abitativi  
a monte di via della Vittoria

Progetto Definitivo-Esecutivo  
(Revisione 2017)



STUDIO DI INGEGNERIA  
Ing. Guido Plasso  
v. Cantarana 2  
10080 Baldissero Can. (To)  
Tel 0124 570405  
Fax 0124 570267  
Cell 347 7976979  
Info@plasso.it www.plasso.it

PLANIMETRIA DI PROGETTO

DATA  
Luglio 2017

Cod.  
17GP02

SCALA  
1:100

ELABORATO  
B.4